

Radna Rady Gminy Kutno  
Zuzanna Woźniak



Gołębiew, dnia 22.08.2024

*p. Wójt, p. Michał*

Wójt Gminy Kutno  
ul. Witosza 1  
99-300 Kutno

## INTERPELACJA

### **Przedmiot, temat interpelacji:**

Zmiana nawierzchni, utwardzenie drogi w Gołębiewie

### **Uzasadnienie interpelacji:**

Szanowny Panie Wójcie, w imieniu swoim oraz mieszkańców zamieszkałych przy drodze w Gołębiewie Nowym od nr 71B do nr 67 zwracam się z prośbą o zmianę nawierzchni drogi gminnej. W załączeniu wniosek Mieszkańca z dnia 02.07.2024, na który nie otrzymał od Pana żadnej odpowiedzi. Obecny stan drogi stanowi zagrożenie dla jej użytkowników, a w okresie jesienno-zimowym jej stan na pewno się pogorszy. Dokładny opis stanu drogi zamieszczony jest w załączonym wniosku.

Jestem świadoma, że zmiana nawierzchni na asfaltową to proces długotrwały i wymagający sporych nakładów finansowych dlatego w pierwszej kolejności wymagane jest wyrównanie, utwardzenie i uwałowanie drogi jeszcze przed sezonem jesiennym gdy zwiększy się natężenie opadów deszczu. Zaznaczę, iż chciałabym aby wpisał Pan te drogę w plan remontowy na następne lata i żeby ostatecznie znalazła się tam nawierzchnia asfaltowa.

Z poważaniem

*Zuzanna Woźniak*

### **Załączniki:**

- 1) Wniosek mieszkanki Gołębiewa z prośbą o naprawę drogi

Sz.P. Michał Łuczak  
Wójt Gminy Kutno

## WNIOSEK

Szanowny Panie Wójcie,

W imieniu mieszkańców drogi we wsi Gołębiew Nowy (od nr 71B do nr 65) zwracam się z prośbą o podjęcie działań w celu utwardzenia drogi gminnej. Jest to krótki odcinek, który posiada liczne uszkodzenia nawierzchni. Stan drogi jest tragiczny, a przejazd nią niebezpieczny. Dotychczasowe naprawy polegały jedynie na równaniu terenu przy użyciu specjalistycznych maszyn, jednak po złożeniu wniosku w 2023 roku droga została wyrównana jedynie za pomocą walca.

Wyjazd z tej drogi na drogę Głogowiec – Kutno jest niebezpieczny z powodu powstałej koleiny i ograniczonej widoczności. Mieszkańcy sami starają się naprawiać drogę, niwelując nierówności, jednak liczne dziury, które powiększają się podczas opadów deszczu, stanowią zagrożenie dla pojazdów i pieszych. Grozi to uszkodzeniem pojazdu lub nieszczęśliwym wypadkiem dla pieszego.

Każde wyrównanie drogi przynosi jedynie tymczasowe efekty. Naprawy są wykonywane raz do roku, co wystarcza na maksymalnie dwa miesiące. Po opadach i zimie droga wraca do stanu pierwotnego, a z roku na rok sytuacja się pogarsza. Mieszkańcy od lat składają wnioski o naprawę drogi, jednak bez zadowalających rezultatów.

Z racji tego, że droga jest nieutwardzona, stała się miejscem do szybkich przejazdów motocykli i quadów, co dodatkowo zagraża bezpieczeństwu. Brak ograniczeń prędkości potęguje problem.

Dodatkowo, na skrzyżowaniu dróg Gołębiew – Kuczków, przy kapliczce, postawiono lustro, które jest uszkodzone i bardzo trudno jest sprawdzić czy żaden pojazd nie nadjeżdża w kierunku skrzyżowania, co również jest zagrożeniem.

Proszę o przeprowadzenie oględzin na miejscu, co umożliwi podjęcie odpowiedniej decyzji. W załącznikach przesyłam dokumentację fotograficzną oraz szczegóły dotyczące drogi.

Pragnę zaznaczyć, że zdjęcia nie oddają faktycznego stanu drogi.

Wyrażam nadzieję na pozytywne rozpatrzenie mojego wniosku.



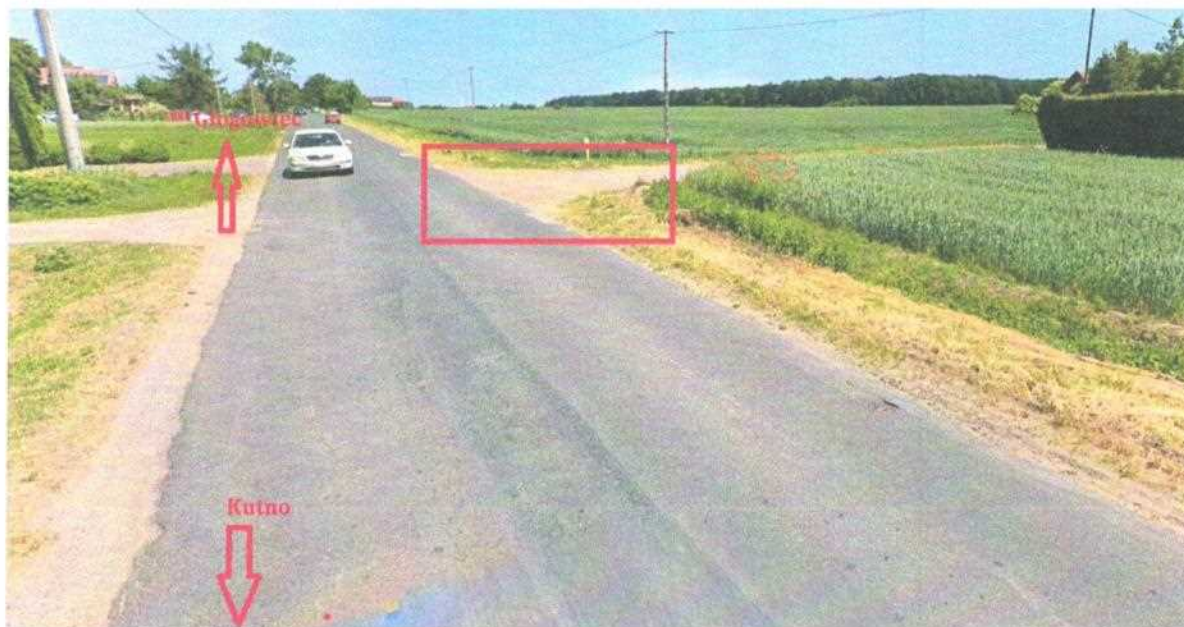
Odcinek drogi o długości 850 m







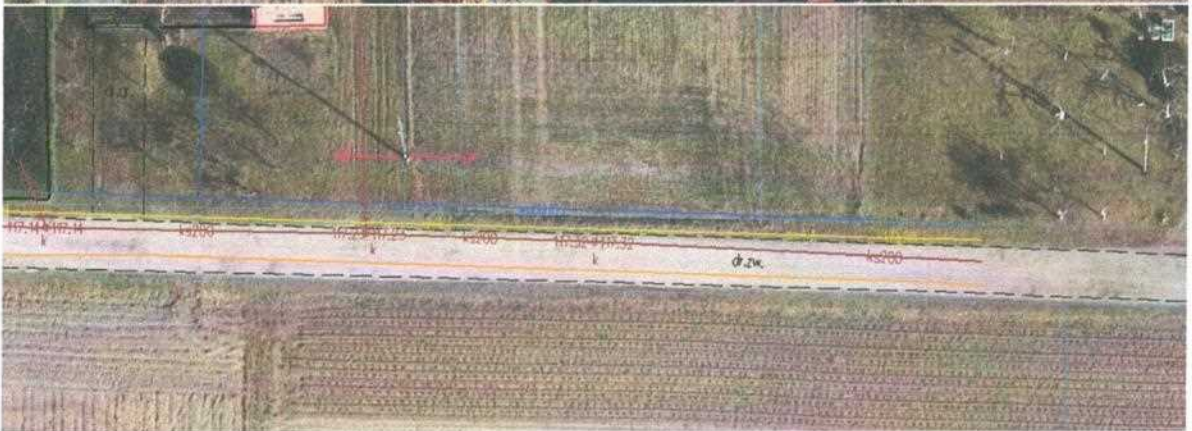
Wyjazd na główną drogę prowadzącą w kierunku Kutna, który jest niebezpieczny ze względu na powstałą koleinę przy wyjeździe



Stan nawierzchni na rok 2021

































**Zarysowania na lustrze nie pozwalają na bezpieczny przejazd przez skrzyżowanie**

